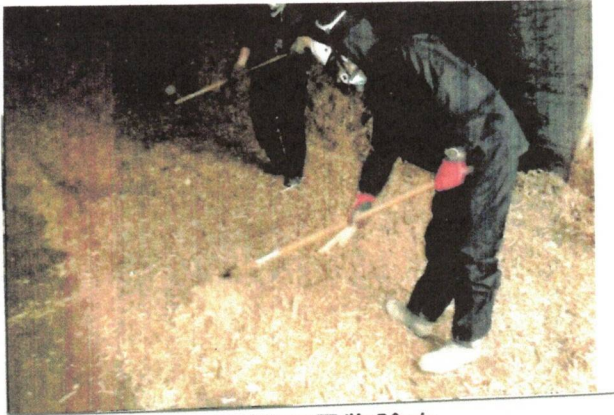
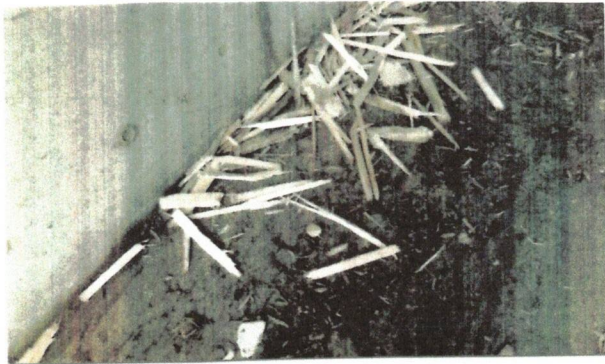


異物混入対策への取組み

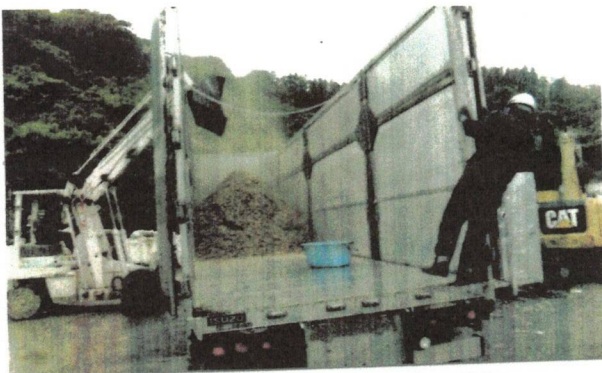
株式会社日美産業



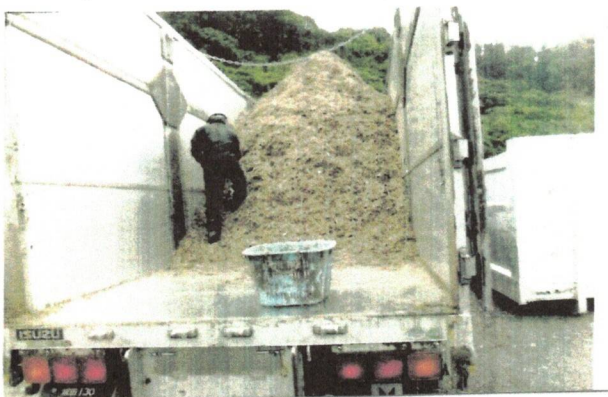
目視で異物除去



取除いた異物等



検査後のチップの積込



当社では以前 異物やオーバーサイズの混入で 大変ご迷惑をおかけしました。

チップを展開し、目視で異物を取り除いています。



展開作業は、2名で行っています。ここで、異物やオーバーサイズを取り除いています。



展開し異物除去後のチップを車両に積み込みます。

その都度、展開除去を行う為、積込に要する時間は2時間～2時間30分程かかります。



更に、積み込み中の車両において目視で異物やオーバーサイズのチップを探しています。

発電所の施設に迷惑をかけないように、細心の注意をはらっております。